

# Bibliometrické analýzy v InCites Benchmarking & Analytics

Eniko Toth Szasz  
[eniko.szasz@clarivate.com](mailto:eniko.szasz@clarivate.com)

2020

# Čo je InCites?

## Bibliometrický nástroj, ktorý podporuje strategické rozhodovanie a plánovanie

### Data:

- z Web of Science Core Collection: časopisová literatúra, konferenčné zborníky a knihy
- Pokryté obdobie: 1980-2019

### Aktualizácia:

Každý mesiac

*InCites dataset updated Jan 3, 2020. . Includes Web of Science content indexed through Nov 30, 2019.*

### Čistenie dát:

- Na úrovni inštitúcií
- Na úrovni grantových agentúr

### Rekategorizácia:

Články publikované v časopisoch Multidisciplinary Sciences a Medicine General Internal sú rekategorizované podľa použitej literatúry

# Úrovne analýz

## Úrovne:

Autor  
Inštitúcia  
Krajina  
Vedný obor  
Časopis  
Grantová agentúra

## Otázky:

Súčasný výsledky  
Porovnanie výsledkov s ostatnými  
V ktorých vedných odboroch publikujeme najviac a s akým výsledkom? – ***silné stránky a potenciál***  
S kým spolupracujeme a s akým výsledkom? – ***strategické spolupráce***  
Kde publikujeme a s akým výsledkom? – ***vytvorenie publikačnej stratégie***

## Sady dát:

InCites dataset: 1980-2019  
Vlastný dataset na tému, autorov, organizačný celok apod.

# Úvod do metrík

## Absolútne čísla:

Počet článkov  
Počet citačných ohlasov  
H-index

## Relatívne metriky:

Category Normalized Citation Impact (CNCI)  
Journal Normalized Citation Impact (JNCI)  
Percentil

Normalizácia prebieha na 3 úrovniach



# Metóda vypočítania Category Normalized Citation Impact

Article Title	Authors	Source	Research Area	Document Type	Volume	Issue	Pages	Publication Date	Times Cited	Journal Expected Citations	Category Expected Citations	Journal Normalized Citation Impact	Category Normalized Citation Impact	Percentile in Subject Area
Selective olfactory attention of a specialised predator to intraspecific chemical signals of its prey	Cardenas, Manuel; Jiros, Pavel; Pekar, Stano	NATURWISSENSCHAFTEN	ENTOMOLOGY	Article	99	8	597-605	2012	20	13.93	9.6	1.44	2.08	11.65

Priemerný článok typu **Article** v oboru **Entomology**, vydaný v roku **2012** bol doteraz citovaný 9.6krát.

Tento článok bol citovaný **20**krát. Je o **viac než 2-krát** vplyvnejší, než priemerný článok

$$\text{CNCI} = \frac{20}{9.6} = 2.08$$

# Každá metrika má svoje silné i slabé stránky

Príklad 1.:

Publikácia	Citácie	CNCI
1.	10	5
2.	2	1
3.	1	0.5
4.	1	0.5
5.	1	0.5
Priemer	3	1.5

Príklad 2.:

Publikácia	Citácie	CNCI
1.	4	2
2.	4	2
3.	3	1.5
4.	2	1
5.	2	1
Priemer	3	1.5

## Overenie zdrojových dát

Times Cited	Journal Expected Citations	Category Expected Citations	Journal Normalized Citation Impact	Category Normalized Citation Impact	Percentile in Subject Area	Journal Impact Factor
2,604	183.87	18.12	14.16	143.71	0.01	43.07
59	13.21	2.61	4.46	22.58	0.14	17.943
55	23.63	5.81	2.33	9.47	0.86	23.239
39	20.69	5.5	1.88	7.09	1.29	14.299

Používanie viacerých metrik:  
 CNCI  
 Percentil  
 Percento citovaných článkov ...

Category Expected Citation v obore: 2

# Ako si vytvoriť účet na InCites?

Otvorte si stránku: [incites.clarivate.com](https://incites.clarivate.com)

Web of Science **InCites** Journal Citation Reports Essential Science Indicators EndNote Pablon Help English

## InCites

Clarivate Analytics

### Sign In

Email Address

Password

**Sign In**

Stay signed in

You are connected through an authorized network.  
**Register an email address to sign into InCites from anywhere.**

[Forgot Password](#)

Ak máte registrovaný účet na platforme WOS, doporučujeme registrovať stejnú emailovu adresu a heslo v InCites

# Rozhranie InCites

Nastavenie analýz

## InCites

Predpripravené súbory analýz  
Dashboard – otvorenie uložených analýz

Clarivate Analytics

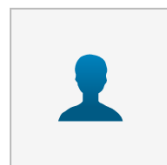
Analysis ▾ Reports ▾ My Organization

 New in InCites

 My Folders

### Explore InCites Data

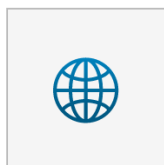
Create dynamic tables and graphs based on your needs.



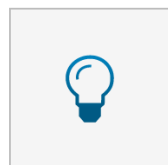
Researchers



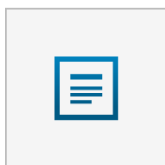
Organizations



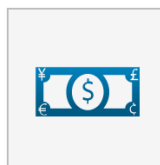
Locations



Research Areas



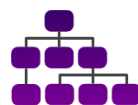
Journals, Books,  
Conference  
Proceedings



Funding Agencies

Ďalší priestor  
na uloženie  
analýz

### InCites System Reports





# Vytvorenie vlastného datasetu v InCites

Select a database  Learn

Basic Search **Author Search**<sup>BETA</sup> Cited Reference Search Advanced Search Structure Search

20 sadov dát  
Max 50 000 publikácií v jednej sade

Search Tools Search

Results: 28,104  
(from Web of Science Core Collection)

You searched for: TOPIC: ((autonomous or self-driving) vehicle) ...More

Create an alert

Refine Results

Search within results for...

Sort by: **Date** Times Cited Usage Count Relevance More

Select Page  Add to Marked List

1. **A Compre** or **Autonomous**  
By: Kim, Ji  
CANADIAN  
CANADIAN  
16 Publ  
S-F-X  
FECYT CVN  
RefWorks

Save to InCites

28,104  
search results will be sent to InCites

Store up to 20 Web of Science datasets in InCites

Dataset Name:

Documents: 50,176,922

Tile Settings

Dataset

Stroke  
Crispr  
Global warming  
Acta Cybernetica  
Stroke 10 cholesterol  
ResearchFront  
electronic cigarette  
  
My Organization Dataset

# Ďalšie materiály

[https://clarivate.libguides.com/europe/cz\\_sk](https://clarivate.libguides.com/europe/cz_sk)

Clarivate Analytics / LibGuides / Europe - Regional Pages / CZ & SK

Europe - Regional Pages: CZ & SK

Content in local languages, created by our regional experts. All sessions are listed in US Time zone

Training calendar Italy DACH - Region Romania **CZ & SK** Hungary

### Vítejte

Vítejte na mikrowebu Web of Science Group (součásti Clarivate Analytics).

Tento web je určený uživatelům produktů **Web of Science Group** z České republiky a Slovenska.

### Školení

Školení InCites WOS & JCR Tématické webináře Nahrávky a materiály ke školením


**InCites B&A ze všech úhlů**

**Bibliometrické analýzy pre skúsených vedcov**  
22. 10. – 9.00  
Školiteľ: **Eniko Toth Szasz**  
Kde publikujem a s akým výsledkom? S kým spolupracujem a s akým výsledkom? Bibliometrické analýzy v InCites pomôžu v strategickom rozhodovaní, týkajúce sa spolupráce publikovania, financovania apod. Zistíte, ktoré spolupráce sú nepostradatelné, kto financuje výskum v danej oblasti a radu ďalších zaujímavých informácií o vašej téme.


[Bibliometrické analýzy pre lepšie rozhodnutia >>](#)

**Bibliometrické analýzy pre mladých vedcov**  
23. 10. – 9.00  
Školiteľ: **Eniko Toth Szasz**  
Ktoré inštitúcie sú centrami excelencie v mojej téme? Ktorí autori sú experti? Ktoré časopisy publikujú najdôležitejšie výskumy na moju tému? Ktoré grantové agentúry financujú výskum v mojej oblasti? Bibliometrické analýzy v InCites pomôžu zmapovať vlastnú tému od A po Z, zistiť potenciálne spolupráce, grantové možnosti apod.


[Zistite všetko o svojej téme >>](#)

-  [Pozvánka InCites říjen\\_19](#)  
pozvánka v pdf

### Kontakty



**Eniko Toth Szasz**  
Školiteľ  
eniko.szasz@Clarivate.com  
+420 777 075 025



**Josef Jilek**  
Školiteľ  
josef.jilek@Clarivate.com  
+420 720 950 160

[Informace k produktům](#)

## Ďalšie zaujímavé články

- Leiden Manifesto v CZK i SVK:

<http://www.leidenmanifesto.org/translations.html>

- Profiles, not metrics:

<https://clarivate.com/g/profiles-not-metrics>

- Multi-authorship and research analytics:

<https://clarivate.com/webofsciencegroup/campaigns/global-research-report-multi-authorship-and-research-analysis/>



 | A Clarivate Analytics company

# Ďakujem

Eniko Toth Szasz

[Eniko.szasz@clarivate.com](mailto:Eniko.szasz@clarivate.com)

+420 777 075 025